

# ORGANIZACIÓN

COMISIÓN DE ADIESTRAMIENTO

FEDERACIÓN ECUESTRE DE CHILE

# ORGANIZACIÓN COMISION ADTO FECH

**Comisión de  
Adiestramiento**

**Consejo  
Consultivo**

**Presidente  
Comisión**

**Asesoría legal**

**Vicepresidente  
Comisión**

**Sub - Comisión  
Técnica  
Nacional**

**Sub - Comisión  
Técnica  
Internacional**

**Sub - Comisión  
Presupuesto y  
Finanzas**

**Sub - Comisión  
RR PP y  
Publicidad**

**Representante  
jinetes**

**Representante  
Jueces**

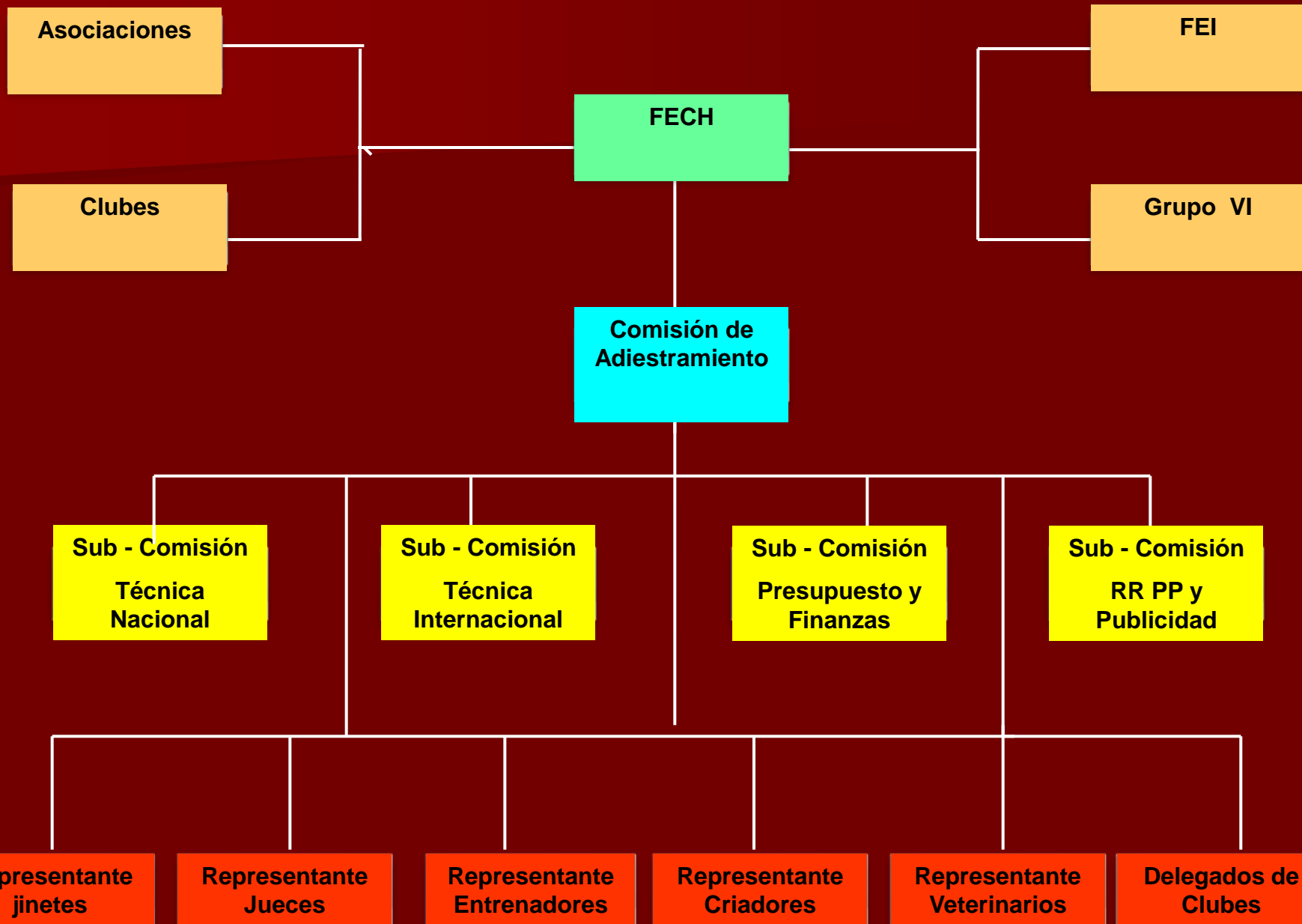
**Representante  
Entrenadores**

**Representante  
Criadores**

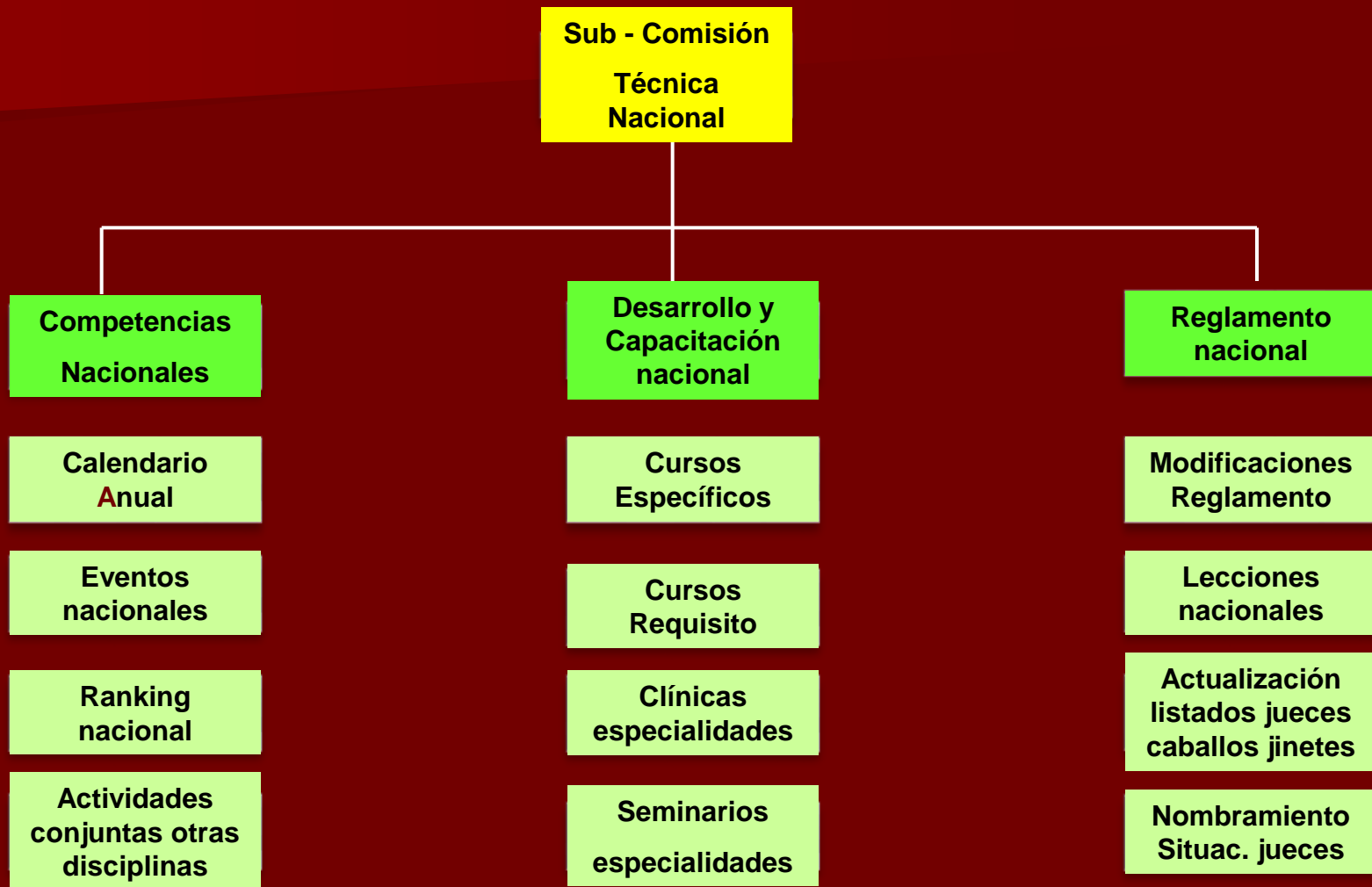
**Representante  
Veterinarios**

**Delegados de  
Clubes**

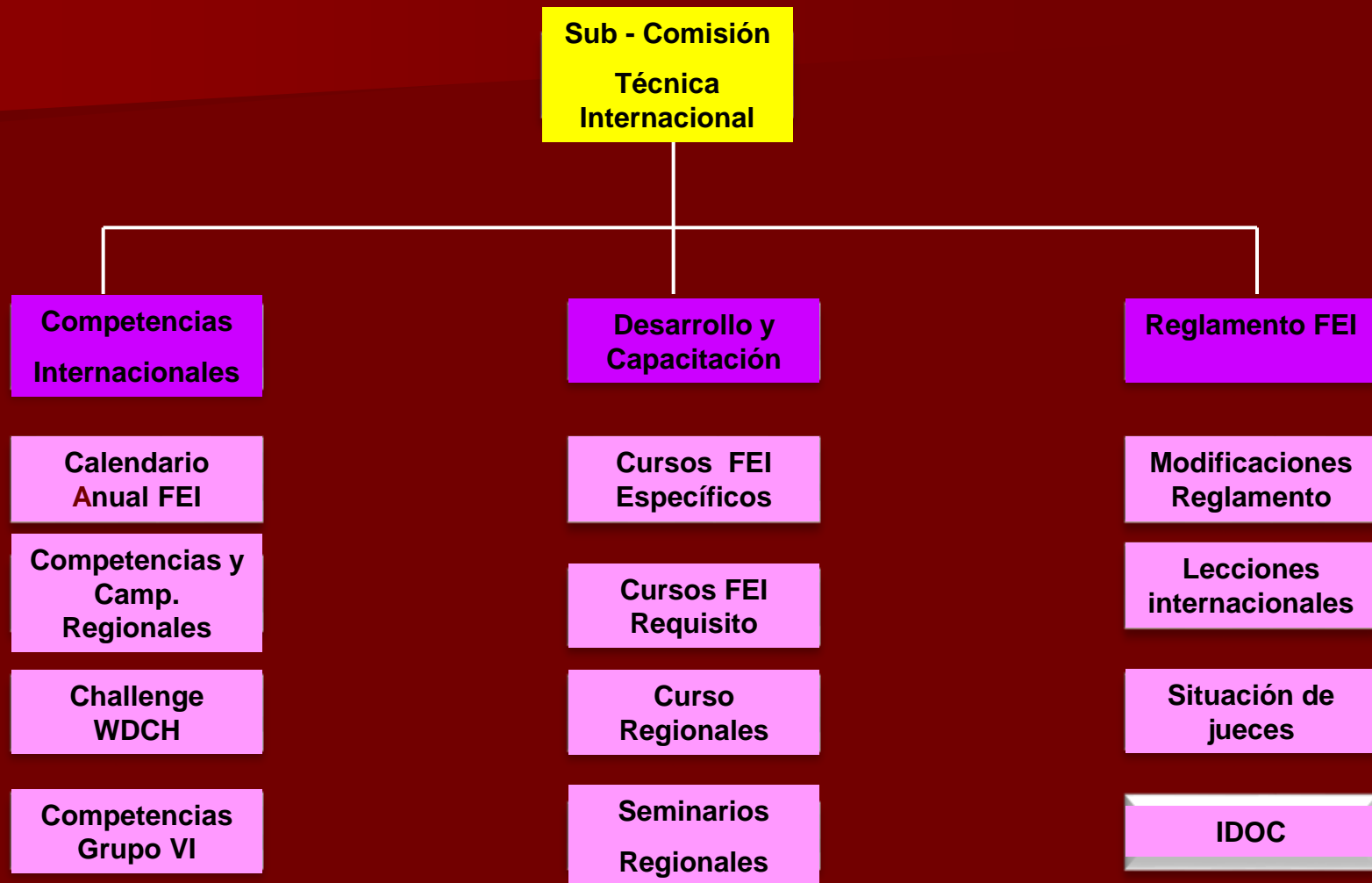
# RELACION DE TRABAJO COMISION ADTO FECH



# ORGANIZACIÓN SUB COMISION ADTO FECH



# ORGANIZACIÓN SUB COMISION ADTO FECH



# ORGANIZACIÓN SUB COMISION ADTO FECH

**Sub - Comisión  
Presupuesto y  
Finanzas**

**Financiamiento  
FECH**

**Competencias  
Nacionales**

**Eventos  
nacionales**

**Challenge  
desarrollo FEI**

**Campeonatos  
nacionales**

**Financiamiento  
IND**

**Concursos  
Internacionales  
Adto CDIs**

**Cursos y  
seminarios FEI**

**Solidarity  
internacional**

**Proyectos  
nacionales e  
internacionales**

**Contacto  
Empresas**

**Auspiciadotes  
Estratégicos**

**Auspiciadotes  
principales**

**Auspiciadotes  
calendario  
nacional**

**Auspiciadotes  
de Pruebas  
especificas.**

**Ley de  
donaciones**

# ORGANIZACIÓN SUB COMISION ADTO FECH

